

## SL-T4020RGBIC-L160 DATA SHEET

SPEC. NO. : SZ20051301  
DATE : 2020/05/13  
REV. : A/0

Approved By:

Checked By:

Prepared By:

1

IC IC LED  
RGB

256

5

800Kbps

30 /

1024

2

LED

LED

LED

LED

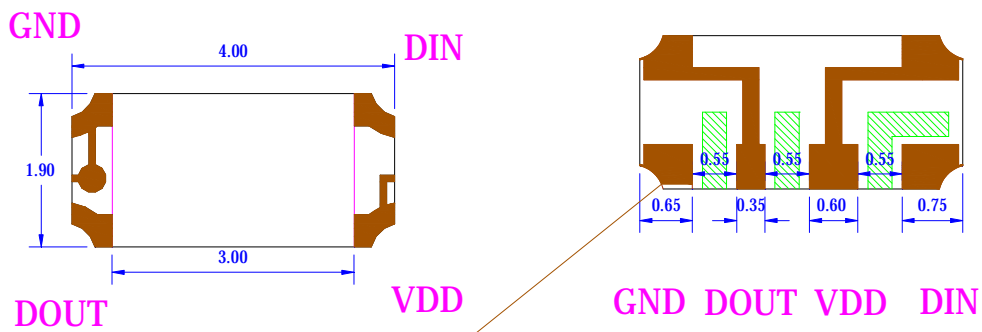
3

SL-T4020RGBIC-L160

LED

RC

4



1

2

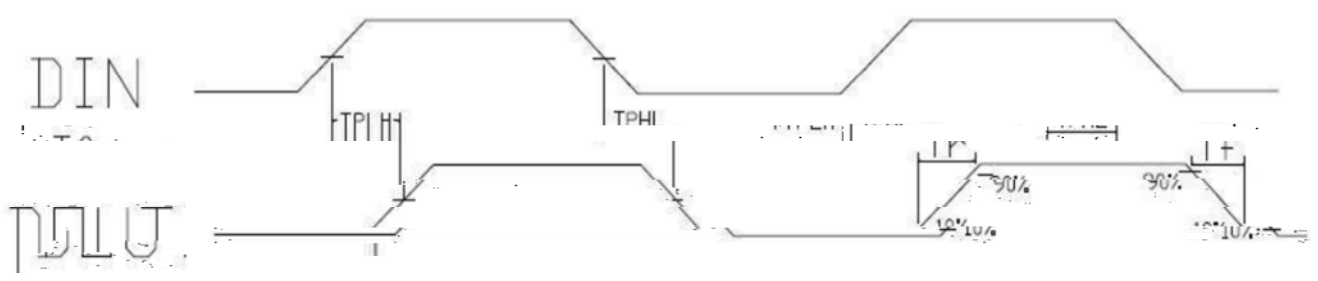
3

± 0.10mm



### 8、动态参数 (Ta=25°C)

参数	符号	最小	典型	最大	单位	测试条件
DOUT 传输延迟	$T_{PLH}$	---	---	500	ns	DIN→DOUT
	$T_{PHL}$	---	---	500	ns	
Iout 上升时间	$T_r$	---	100	---	ns	$V_{DS}=1.5V$ $I_{OUT}=13mA$
	$T_f$	---	100	---	ns	



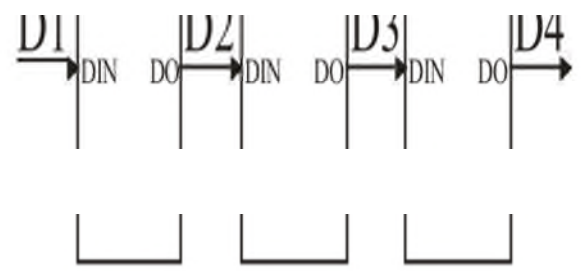
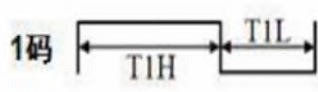
### 9、数据传输时间

Symbol	Description	Min	Max
$T_{1H}$	1 码, 高电平时间	0.3 $\mu s$	+0.15 $\mu s$
$T_{0L}$	0 码, 低电平时间	0.9 $\mu s$	$\pm 0.15\mu s$
$T_{1L}$	1 码, 低电平时间	0.3 $\mu s$	$\pm 0.15\mu s$
RES	Reset 码, 低电平时间	80 $\mu s$	

### 10、时序波形图

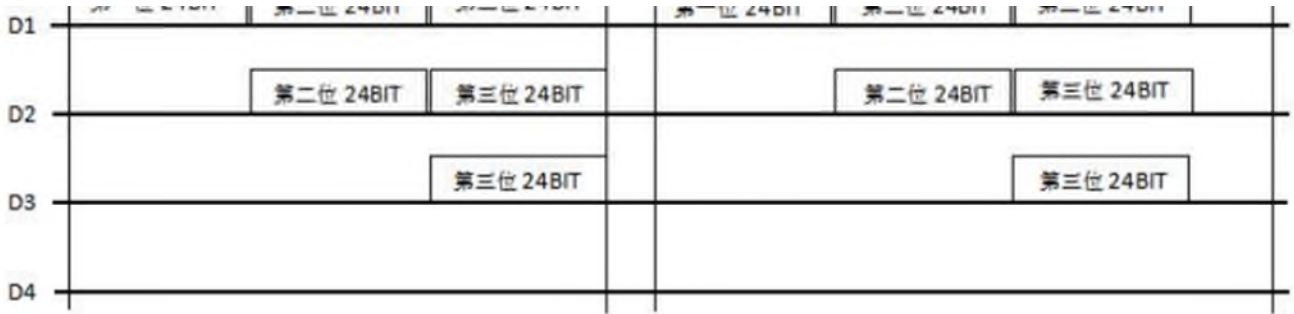
输入码型:

连接方法:



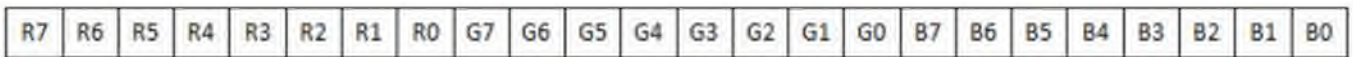
## 11、数据传输方法

RERESET  
CODE



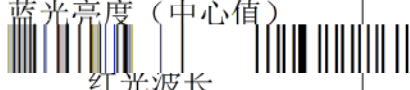
备注：其中 D1 为 MCU 端发送的数据，D2、D3、D4 为级联电路自动整形转发的数据。

24bit 的数据结构：



备注：高位先发，按照 RGB 的顺序发送数据。

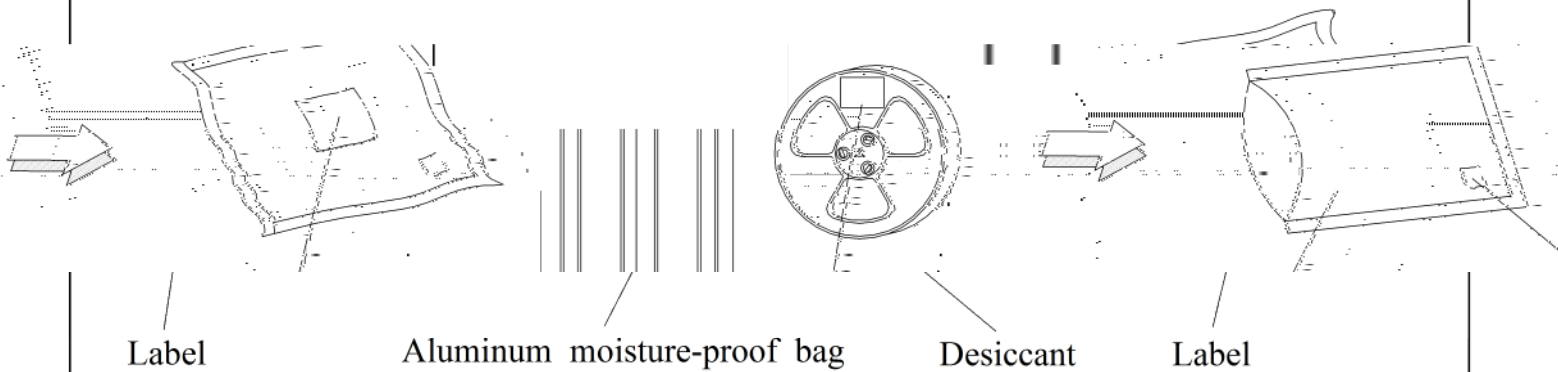
## 12、LED 参数

	参考值
静态电流	0.7mA
RGB 通道恒流	12mA
红光亮度（中心值）	248-500mcd
绿光亮度（中心值）	600-1500mcd
蓝光亮度（中心值）	160-300mcd
 红光波长 绿光波长 蓝光波长	620-630nm 515-530nm 460-475nm

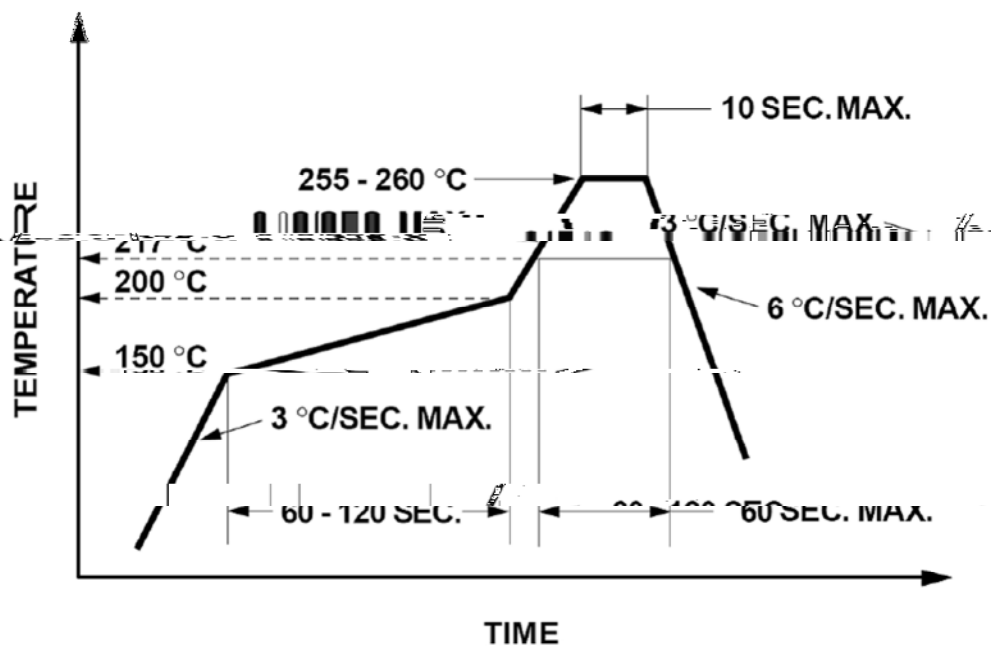




## 17、包装方式



## 18、无铅回流焊



### 回流焊说明:

(1) 回流焊不应超过两次。

(2) 焊接时，不要对 LED 施加压力。

### 烙铁焊接说明

(1) 手工焊接时，烙铁的温度必须低于 200 °C，且焊接时间不可超过 3 秒。

(2) 手工焊接时，烙铁头应始终与 LED 保持接触。





# LIGHT

